



yema

Conseils & Architecture

# 00

– QUI SOMMES NOUS

**Yema** est née de la rencontre de deux expertises complémentaires, portées par une même exigence : créer des espaces d'exception, justes et intemporels.

**Yoel, professionnel du bâtiment depuis plus de 15 ans**, a forgé son expérience au cœur de chantiers haut de gamme. Sa parfaite maîtrise technique, son sens du détail et sa vision globale du projet garantissent des réalisations précises, maîtrisées et durables, où chaque contrainte devient une opportunité.

**Emma, architecte d'intérieur et designer**, développe une approche sensible et raffinée de l'espace. Guidée par les matières, la lumière et les volumes, elle imagine des intérieurs élégants, fonctionnels et profondément harmonieux, pensés pour traverser le temps avec justesse.





# 01

– SALLE DE BAIN

p.04

# 02

– TRANSFORMATIONS

p.11

# 03

– VISION & ANNEXES

p.41

# 01

## – SALLE DE BAIN



Chaque salle de bain est pensée comme un espace de bien-être unique.

Nous travaillons main dans la main avec nos clients pour comprendre ce qu'ils aiment, leurs habitudes et leurs envies.

Notre objectif : respecter leur vision et créer une salle de bain sur mesure, élégante, fonctionnelle et à leur image. Ensemble, nous donnons vie à la salle de bain de leurs rêves.

Parce que chaque détail compte, nous mettons notre expertise au service d'un résultat irréprochable.

# COLOMBES

Rénovation complète de l'espace, intégrant la reprise de la plomberie et la création d'une douche à l'italienne. Les zelliges structurent la pièce et reflètent la lumière, permettant de distinguer l'espace douche tout en conservant une sensation d'ouverture.

Le miroir, les appliques et le mobilier dialoguent avec le parquet pour composer un ensemble harmonieux, précis et chaleureux.

AVANT



RÉALISATION 3D



APRÈS





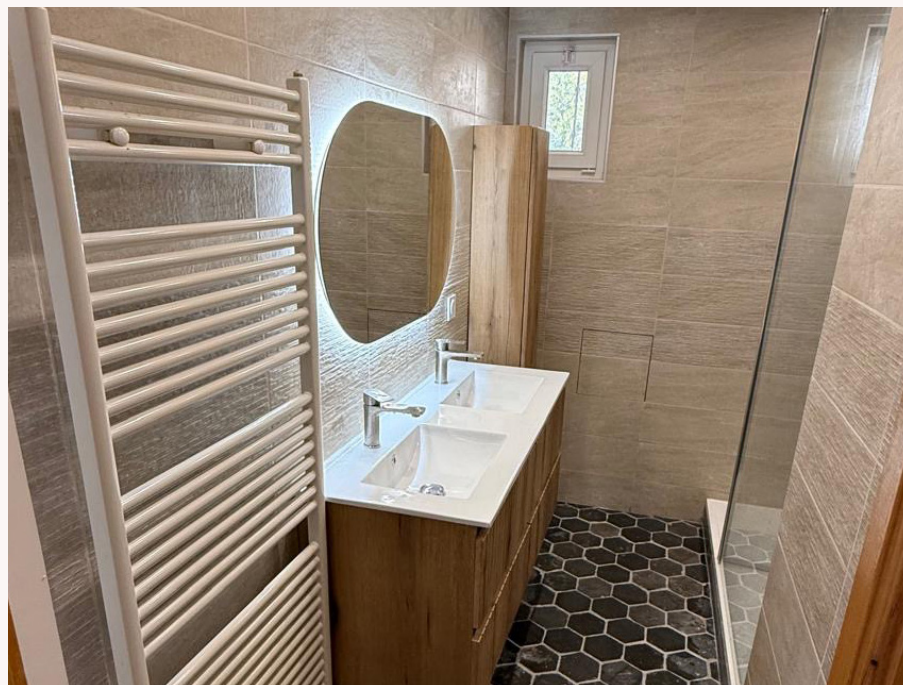
# ROISSY

Cette rénovation a permis d'agrandir l'espace et d'intégrer une double douche, offrant une lecture plus généreuse et fonctionnelle de la pièce. Le carrelage effet pierre structure l'ensemble et installe une atmosphère minérale et apaisante.

Le nouveau meuble vasque, accompagné d'un miroir lumineux, vient renforcer la sensation d'espace. L'harmonie se construit à travers le dialogue de plusieurs carrelages, pensés pour se répondre et révéler la lumière tout en valorisant les volumes.



AVANT



APRÈS



# PARIS 16

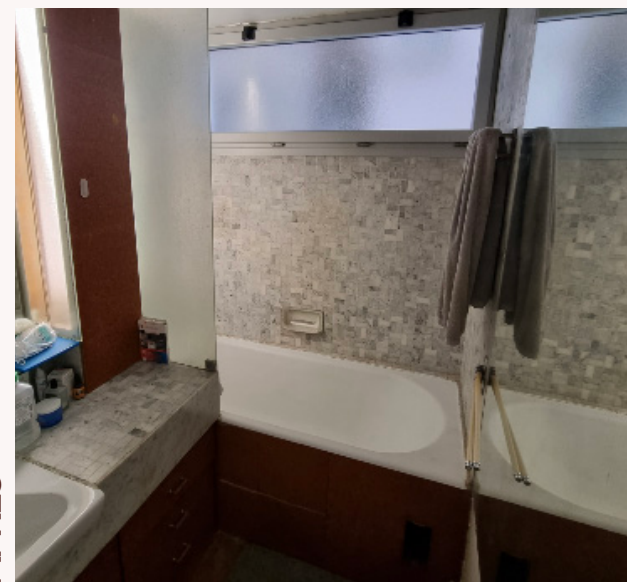
Rénovation complète avec un carrelage clair posé en continuité au sol et aux murs, créant un effet enveloppant et lumineux.

La douche paraît plus généreuse et agréable, tandis qu'un faux plafond avec spots vient accentuer le travail de la lumière.

AVANT



APRÈS



# GAGNY

Un carrelage atypique, posé au sol et sur les murs, structure l'espace et affirme son caractère.

La niche intégrée et les coupes à 45° renforcent la profondeur et le travail sur mesure, tandis qu'une baignoire de qualité vient parfaire l'ensemble pour une salle de bain à l'allure résolument luxueuse.



AVANT



APRÈS



# PARIS 17

L'espace a été entièrement repensé afin d'optimiser chaque mètre carré.

Des rangements sur mesure ont été intégrés avec précision, accueillant notamment la machine à laver de façon discrète, tandis qu'une douche contemporaine avec banc intégré offre un véritable confort d'usage.

La robinetterie au style vintage apporte une touche de caractère et d'authenticité, contrastant subtilement avec des lignes épurées.

Malgré une configuration compacte, l'agencement fluide et rationnel permet de préserver une sensation d'aisance et de légèreté, signature d'un espace à la fois fonctionnel et raffiné.



AVANT



APRÈS



# SAINT- MAUR

Le côté douche et baignoire a été entièrement repensé afin d'offrir un espace à la fois fonctionnel et raffiné.

Une baignoire et une douche sur estrade viennent structurer les volumes, tandis que le revêtement en pierre naturelle apporte profondeur et caractère.

Des niches intégrées ponctuent l'ensemble et renforcent le travail sur mesure. Chaque détail a été pensé pour créer une salle de bain élégante, confortable et résolument tournée vers une expérience de bien-être.



DÉTAIL



AVANT



APRÈS

# 02

## – TRANSFORMATIONS



Les projets de transformation abordent l'habitat dans sa globalité.

Chaque espace est pensé en relation avec les autres afin de créer une continuité naturelle et une harmonie d'ensemble, où les volumes, les matières et les ambiances dialoguent avec justesse.

L'accompagnement s'appuie sur une compréhension fine des inspirations et des envies, tout en orientant les choix vers des matériaux durables, esthétiques et singuliers.

L'objectif est de faire évoluer un appartement ou une maison vers un lieu cohérent et intemporel, capable de devenir un véritable chez-soi.



AVANT



# PARIS 17

Un coup de frais global a été apporté à l'appartement à travers la restructuration des espaces clés. La cuisine et la salle de bain ont été entièrement repensées, avec un travail précis sur les couleurs et le carrelage, utilisés pour structurer les volumes et affirmer l'identité du lieu. Une menuiserie sur mesure, dessinée pour la tête de lit, crée un fil conducteur architectural et apporte cohérence et caractère à l'ensemble.

APRÈS





# VINCENNES

La salle de bain et les toilettes ont été repensées dans une logique d'harmonie et de continuité.

Un carrelage d'exception structure les espaces, tandis que l'agencement a été optimisé pour améliorer la praticité et le confort au quotidien.



AVANT



APRÈS





# VINCENNES

Une rénovation pensée dans une approche globale et cohérente, où le dessin des espaces, le choix des matériaux et le soin du détail dialoguent pour créer un intérieur structuré, élégant et durable, offrant un équilibre juste entre confort d'usage et écriture contemporaine.

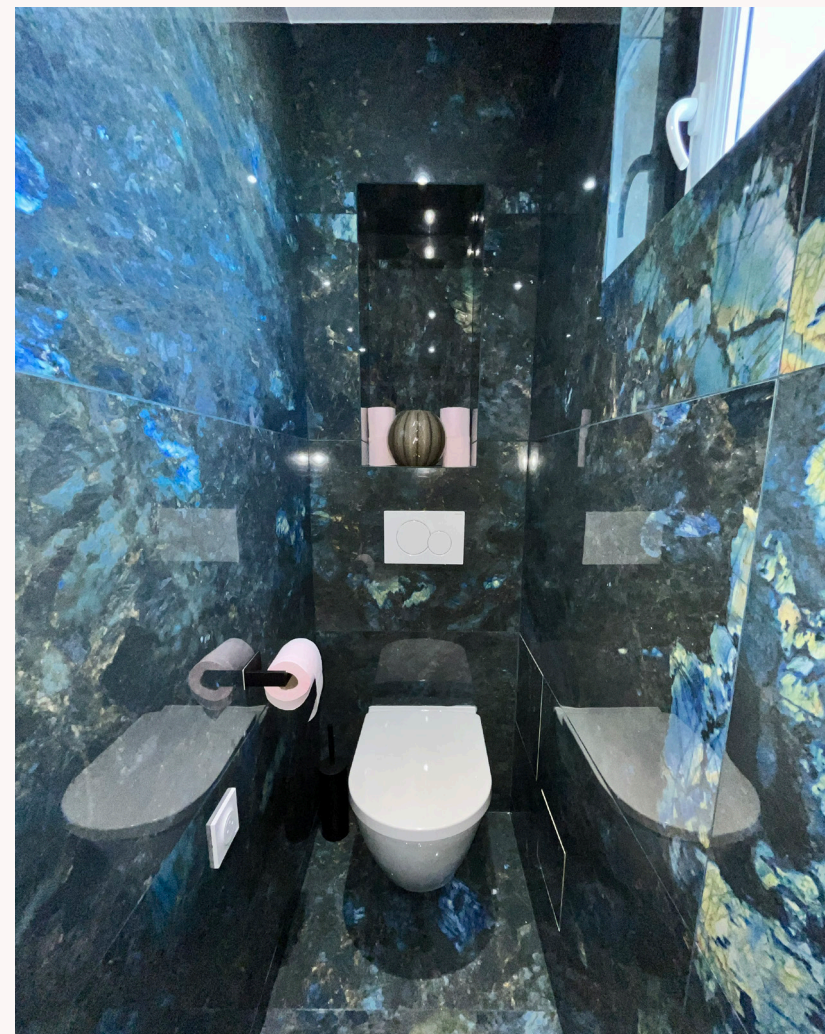




La cuisine a été imaginée comme le cœur du projet, avec un agencement entièrement repensé pour optimiser les usages et la fluidité. Le plan de travail en quartz affirme une écriture contemporaine et élégante, tout en assurant durabilité et confort au quotidien.

Les choix de couleurs, soigneusement étudiés, ont été définis en fonction de la lumière naturelle et de l'exposition, afin de renforcer la luminosité et l'équilibre de l'espace.





Pensée comme un espace à part entière, la salle de bain est structurée par un carrelage soigneusement sélectionné, utilisé pour rythmer les surfaces et hiérarchiser les usages. L'espace douche, mis en valeur par ce jeu de matières, est conçu comme un véritable lieu de confort, alliant esthétique et fonctionnalité.



# NATION

Cette rénovation s'articule autour de l'escalier, pensé comme une pièce centrale et structurant l'ensemble de l'espace.

Mis en valeur par une intégration subtile de LED, il devient un véritable élément architectural.

La cuisine et la salle de bain ont également bénéficié d'un coup de frais, travaillées dans des tons neutres afin d'assurer une harmonie globale, une lecture plus fluide des volumes et une ambiance lumineuse et intemporelle.

AVANT



APRÈS









Entièrement repensée, cette salle de bain dévoile une atmosphère douce et apaisante, portée par une palette de tons neutres soigneusement harmonisés. Les matières sobres et minérales dialoguent avec la lumière naturelle, véritable fil conducteur du projet. Au cœur de l'espace, le puits de lumière au-dessus de la douche devient un élément architectural à part entière.



# LE RAINCY

Projet de rénovation totale, pensé autour d'une cuisine en bois de qualité, véritable pièce maîtresse de l'espace. Le carrelage, au caractère affirmé, vient signer le projet : hors du commun et audacieux sans jamais être envahissant. Il insuffle toute l'identité de la pièce, tout en s'intégrant avec élégance et harmonie dans l'ensemble du décor.



AVANT

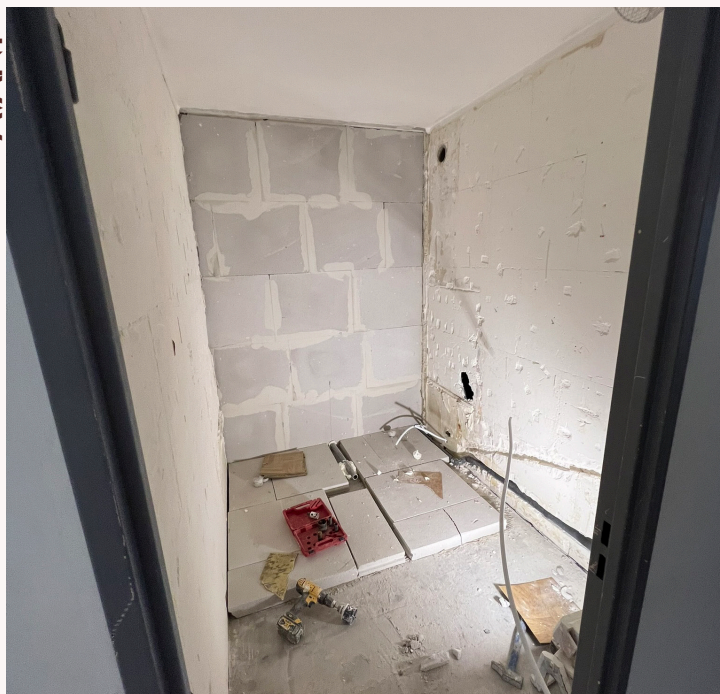


APRÈS



Déclinées dans des tons de vert similaires, ces deux salles d'eau, pourtant très différentes, dialoguent avec harmonie. Dans la première, la baignoire ronde s'impose comme un élément majeur, sculptural et enveloppant. Dans la seconde, la douche s'intègre parfaitement à un espace réduit, optimisant chaque mètre carré avec intelligence. Le gain de place a été un axe fort de cette rénovation, sublimé par un rendu luxueux et résolument haut de gamme, qui vient parfaire l'ensemble du projet.

AVANT



APRÈS





# LEVALLOIS

Création d'une suite parentale intégrant une salle d'eau, accompagnée de la rénovation de la seconde salle de bain et des toilettes.

Le choix d'un carrelage en négatif, mêlant marbre noir et marbre blanc, structure les espaces et affirme une identité élégante et contrastée.







# SARCELLES

Rénovation d'une salle de bain et d'une salle d'eau, mises en valeur par un carrelage choisi avec soin. Les coupes à 45°, les niches intégrées et le banc soulignent le travail sur mesure et apportent caractère et confort à l'ensemble.





# VINCENNES

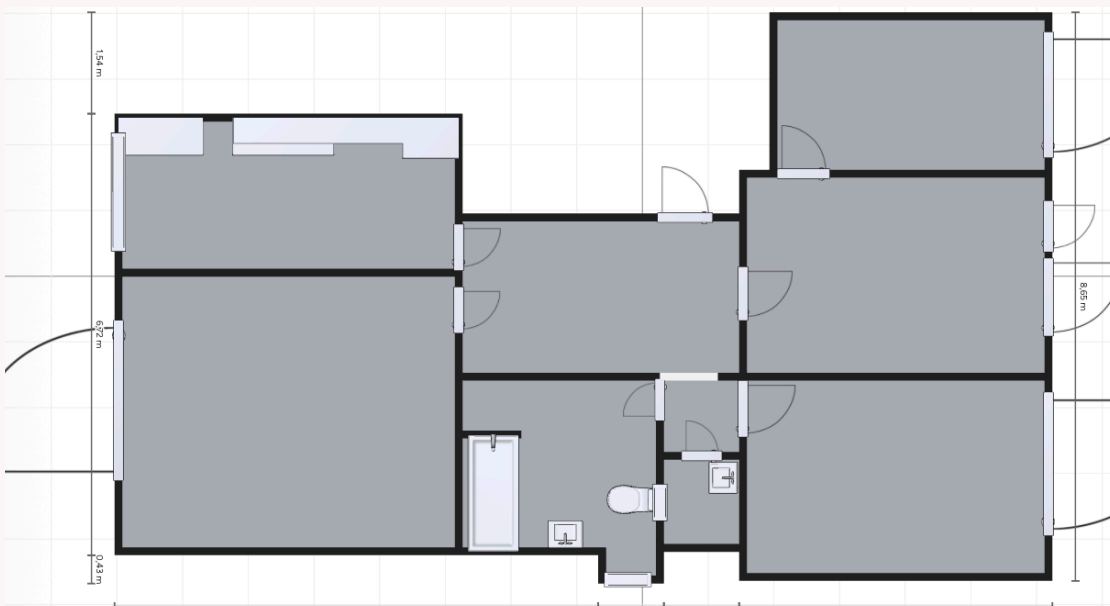
Cet appartement a fait l'objet d'une rénovation complète, avec une mise à nu des espaces afin de repenser intégralement l'organisation intérieure. Une chambre supplémentaire a été créée, transformant en profondeur les volumes et les usages.

Le projet intègre deux salles de bain aux prestations luxueuses, une cuisine centrale pensée comme le cœur de l'appartement, ainsi qu'un double séjour prolongé par l'intégration de la loggia.

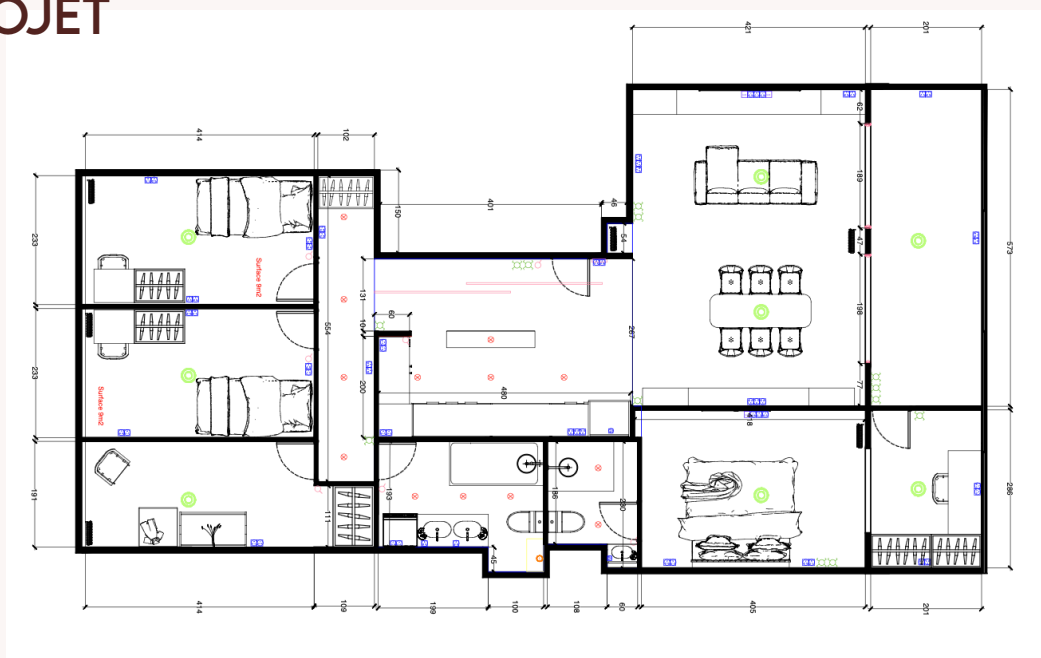
Le choix de matériaux et de parquets de qualité vient parfaire l'ensemble, donnant naissance à un appartement à l'allure résolument haut de gamme.



# PLAN EXISTANT



# PROJET



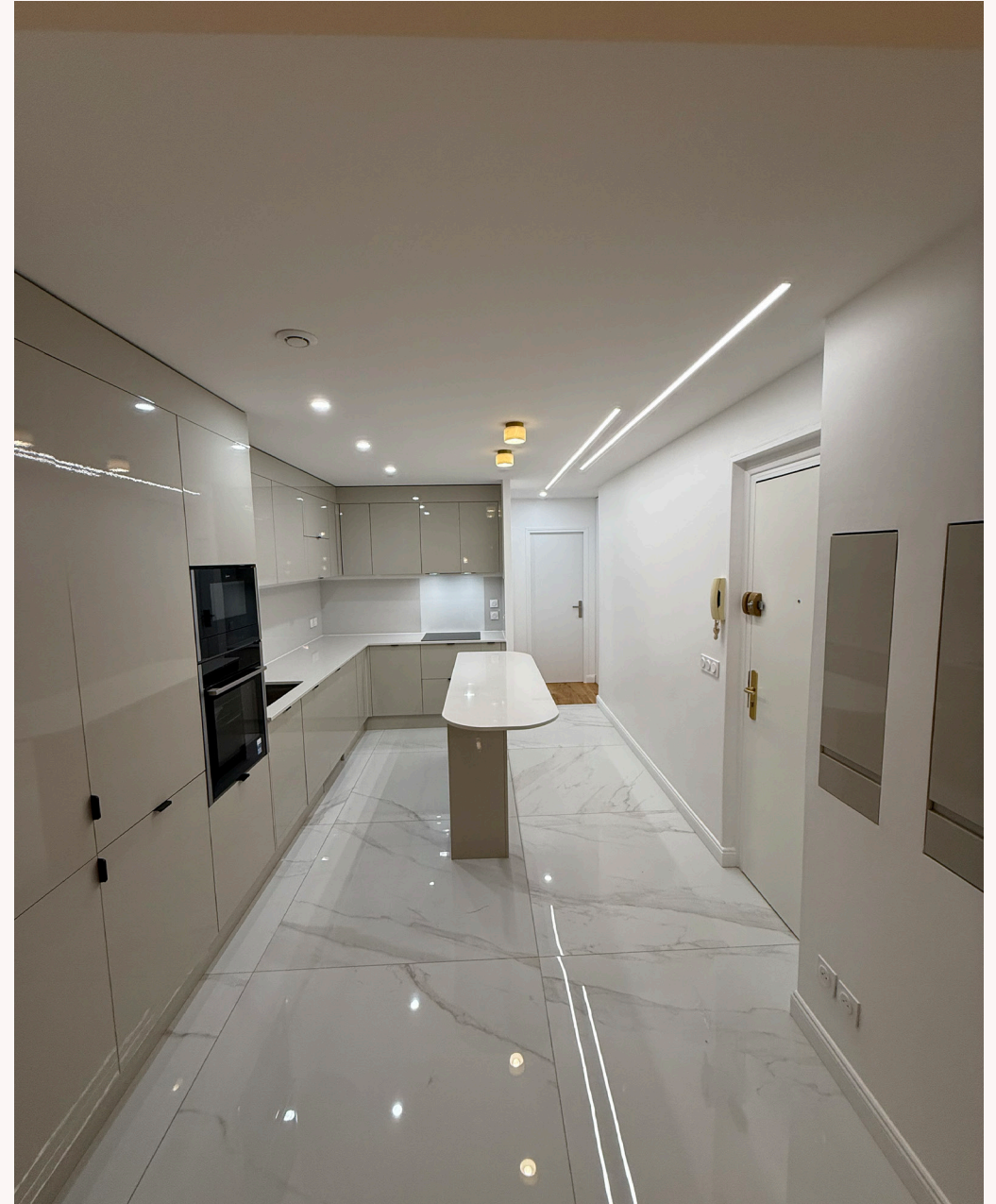
Un projet de rénovation en profondeur, où l'appartement a été presque entièrement mis à nu afin de repenser intégralement la disposition des pièces. L'objectif : répondre précisément aux besoins des clients et optimiser chaque mètre carré.

L'implantation a été totalement inversée — cuisine, salle de bain et espaces techniques — pour créer une circulation plus fluide et des volumes cohérents. La loggia a été aménagée et intégrée au projet, apportant un espace supplémentaire pleinement exploité.

L'appartement accueille désormais quatre chambres, une grande pièce de vie lumineuse avec cuisine ouverte, sublimée par du carrelage et un parquet massif au sol et des matériaux de qualité, sélectionnés pour leur durabilité et leur élégance.



## APRÈS TRAVAUX





## APRÈS TRAVAUX





## APRÈS TRAVAUX





## APRÈS TRAVAUX







## PARIS 18<sup>ème</sup>

Cet appartement, initialement en mauvais état, a été entièrement repensé pour créer un intérieur de qualité. Le séjour et la chambre s'articulent autour d'une cuisine ouverte, tandis que les choix de matériaux et de décoration, à la pointe des tendances, donnent à l'ensemble une esthétique contemporaine et élégante.

AVANT













Pensée comme un véritable cocon, cette chambre offre une atmosphère douce et apaisante. La palette de tons neutres, subtilement réchauffée par des nuances de vert, crée un équilibre harmonieux propice au repos.

Le lit, habillé de textiles naturels et de coussins aux teintes délicates, devient le point central de la pièce. Les éléments de décoration, choisis avec soin — affiches graphiques, luminaires discrets et touches végétales — apportent du caractère tout en conservant une grande sobriété.

Les rangements intégrés et les étagères en verre allègent visuellement l'espace et optimisent la fonctionnalité, tandis que le parquet en bois massif confère chaleur et authenticité à l'ensemble.



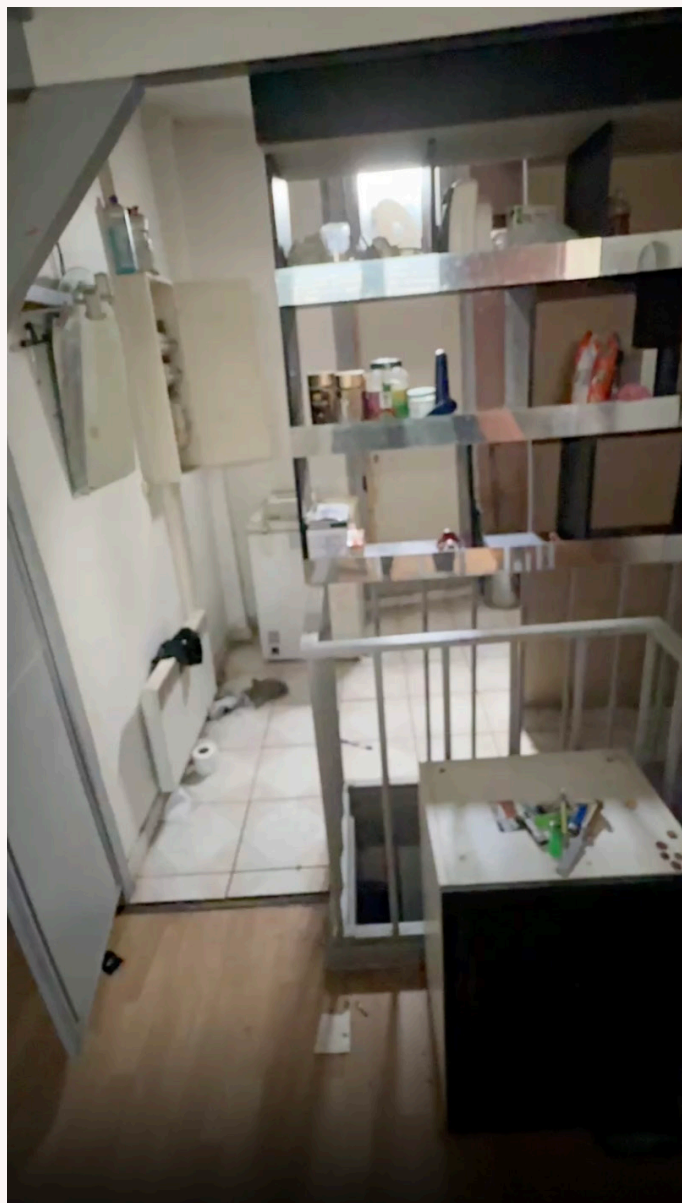


Ce duplex, initialement laissé dans un état dégradé, a fait l'objet d'une rénovation complète, pensée pour valoriser chaque espace et révéler tout son potentiel. Les volumes ont été retravaillés avec soin, en portant une attention particulière à la qualité des finitions.

Les sols ont été entièrement renouvelés, tandis que la cuisine et la salle de bain ont été repensées afin d'offrir des prestations de qualité, alliant fonctionnalité et esthétisme.

Un garde-corps en verre vient souligner les volumes et accompagner la circulation de la lumière, apportant une touche luxueuse et contemporaine qui renforce la sensation d'ouverture et la modernité de l'ensemble.

# FONTENAY SOUS-BOIS



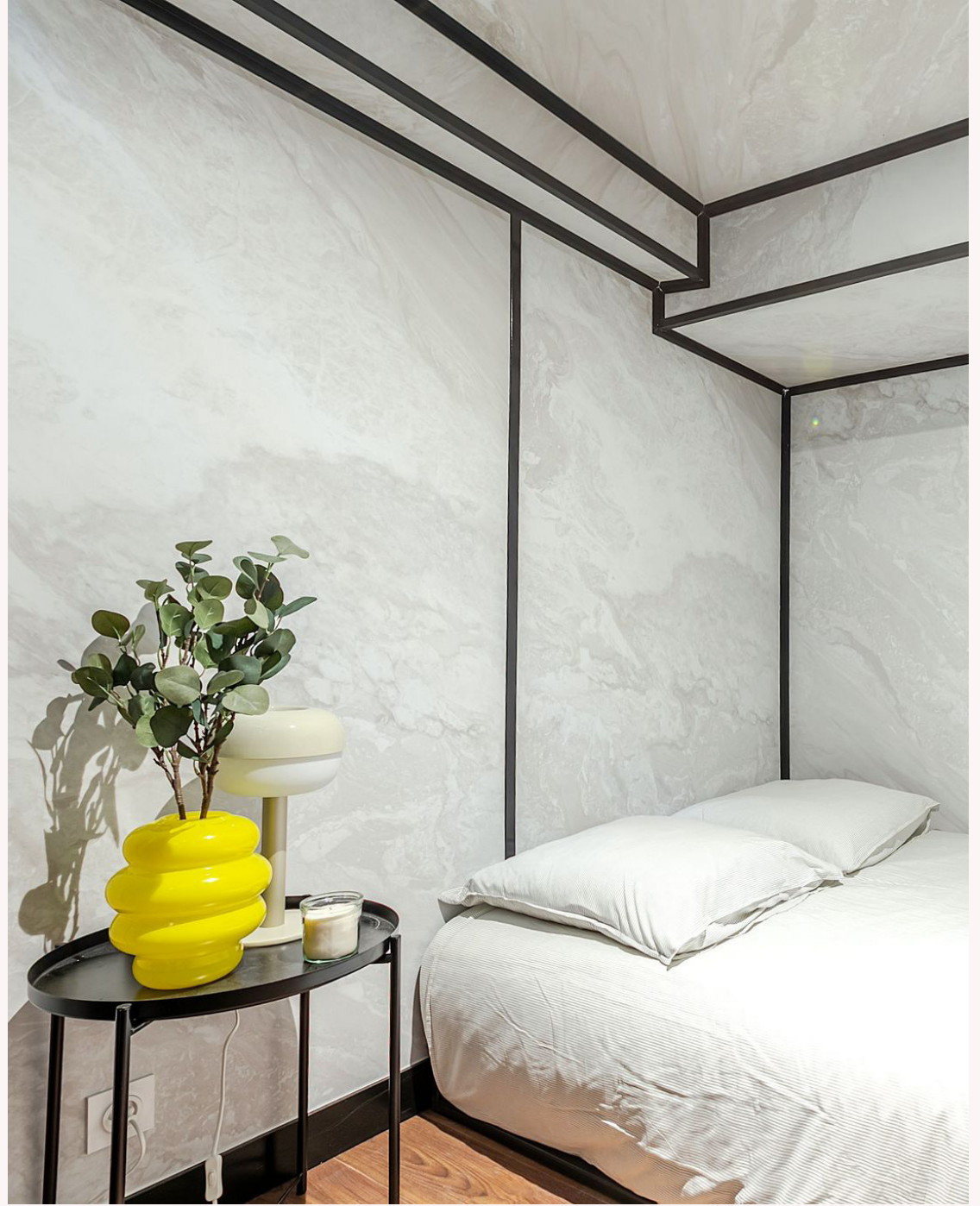


APRÈS TRAVAUX





APRÈS TRAVAUX







Situé au Raincy, cet appartement des années 70 a été rénové dans un esprit résolument luxueux. La cuisine et la salle de bain ont été entièrement repensées, mettant en valeur des revêtements d'exception et une atmosphère lumineuse.

Le marbre structure les espaces et affirme le caractère du projet, tandis que le dressing a bénéficié d'un covering sur mesure. Le changement de carrelage et les finitions apportent un véritable coup de frais, donnant naissance à un intérieur élégant et contemporain.

# LE RAINCY







La cuisine sur mesure, conçue comme une pièce centrale du projet, s'articule autour d'un îlot rétroéclairé qui apporte profondeur et élégance, tout en renforçant l'atmosphère contemporaine de l'espace de vie.



La salle de bain, entièrement repensée, se distingue par l'intégration d'une feuille de pierre rétroéclairée, véritable élément signature, offrant un rendu à la fois spectaculaire et raffiné.



APRÈS TRAVAUX





Les murs ont bénéficié d'un coup de frais afin d'unifier les espaces, tandis que le dressing a été intégralement recouvert de Coverstyl.

Cette solution astucieuse permet d'éviter une mise en peinture classique tout en offrant un rendu luxueux et résolument haut de gamme, en parfaite cohérence avec l'ensemble du projet.



# 03

## – VISION, ANNEXES



La 3D est ici utilisée comme un outil de projection et de création, permettant de donner vie aux espaces avant leur réalisation.

Volumes, matières et ambiances sont travaillés avec précision afin de proposer des projets à la fois lisibles, inspirants et fidèles à l'intention initiale.

Chaque conception repose sur une approche rigoureuse et sur mesure, guidée par l'écoute, la maîtrise technique et l'exigence du détail.

L'objectif est de traduire les attentes et les goûts de chaque client en projets cohérents, aboutis, et portés par une qualité d'exécution irréprochable.



# NOS PROJETS 3D



Des projets conçus exclusivement en 3D, pensés comme des outils de projection pour imaginer les espaces, les volumes et les ambiances avant leur réalisation.











# NOTRE SAVOIR FAIRE



## – REVÊTEMENT NATUREL

La pierre naturelle en feuille est une fine couche de **roche authentique**, souple et légère, qui permet d'habiller les murs avec un rendu minéral unique.

Elle offre la profondeur, les nuances et le caractère de la pierre massive tout en **s'adaptant facilement** aux surfaces de la salle de bain.

Nous **maîtrisons chaque étape** de sa mise en œuvre : sélection des feuilles, alignement des veinages, finitions précises.

**Résultat** : des parois continues, élégantes et durables, où la pierre devient un véritable élément de design



## – REVÊTEMENT COMPOSITE

Le revêtement vinyle composite est une surface technique de nouvelle génération, alliant **performance, résistance et esthétique**. Il permet d'habiller sols et murs avec des rendus précis — effet bois, pierre ou matière — tout en offrant une grande stabilité et un **confort d'usage au quotidien**.

Il restitue les textures et les nuances des matériaux naturels, tout en s'adaptant parfaitement aux contraintes des pièces d'eau grâce à **sa finesse et à sa durabilité**.

Résultat : des surfaces **homogènes, contemporaines et pérennes**, où la technicité du matériau se met au service du design.







## – LE CARRELAGE

Le **carrelage** est plus qu'un revêtement : c'est une signature.

Nous maîtrisons l'art de transformer chaque salle de bain en un espace raffiné où les matières, les formats et les textures **dialoguent avec harmonie**.

Pose droite ou calepinage complexe, grands formats, faïences sculptées ou mosaïques sur mesure : chaque détail est pensé pour offrir une  **finition irréprochable et durable**.

Notre exigence technique s'allie à une sensibilité esthétique qui valorise l'espace, révèle la lumière et crée des ambiances intemporelles.





**yema**

Conseils & Architecture